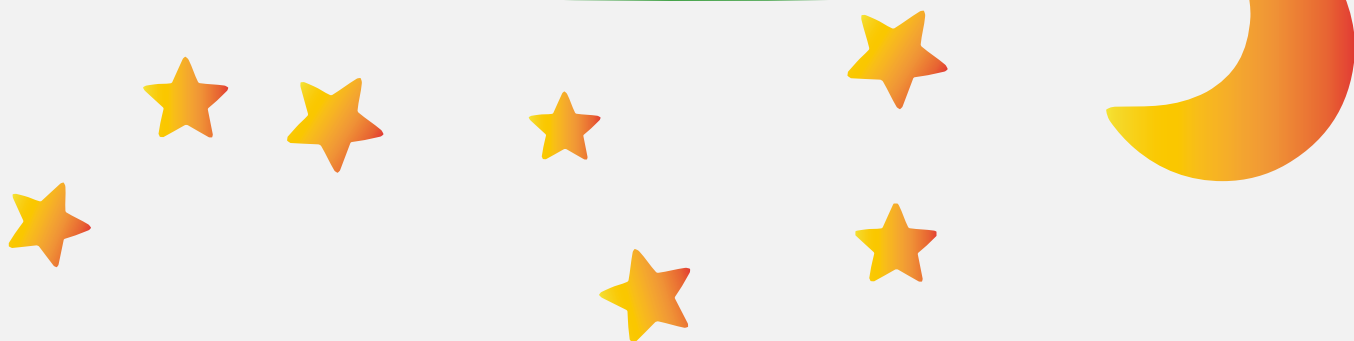


BASTELTIPP - Weihnachtskarten



Falte Ton-Papier in der Mitte zu einer Klappkarte. Zeichne einen Kreis auf die Vorderseite und schneide ihn sauber aus. Nimm eine schöne Serviette und schneide ein Quadrat aus, das größer als der Kreis ist. Klebe dieses von innen auf den Deckel der Karte. Klebe außen einen Faden so auf die Karte, dass aus dem Kreis eine Christbaumkugel wird. Verziere und beschrifte die Karte.



Du kannst
auch andere Motive
ausschneiden!

